

**begane grond** (Peil=0)

per unit 24 logiesverblijven (à 6,14 x 3,07 m²) = 452.4m²



**verdieping** (3115+ P)

per unit 24 logiesverblijven (à 6,14 x 3,07 m²) = 452.4m²

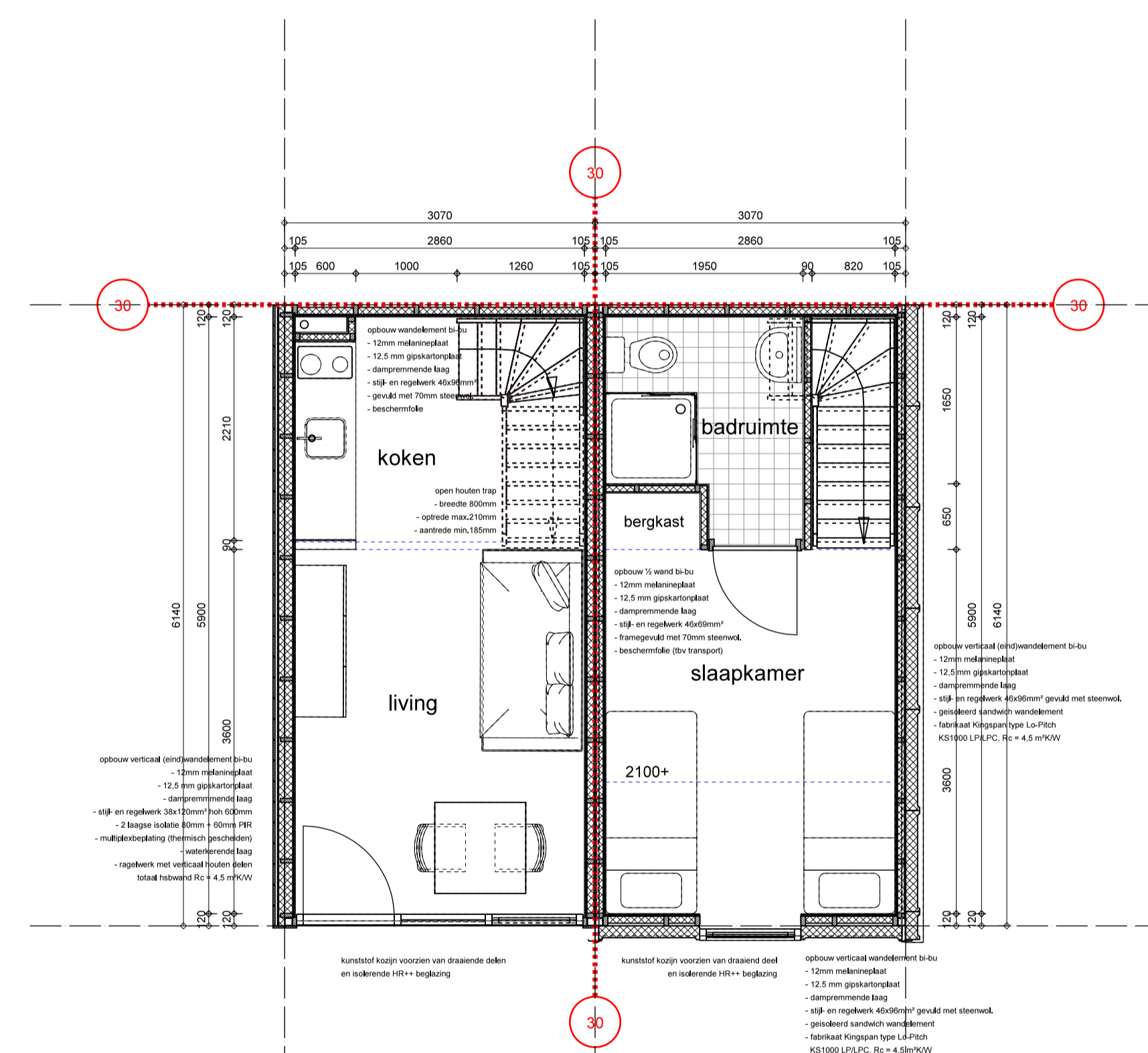


aanzicht langsgewelf logiesverblijf

materiaal en kleurgebruik	
vloerfases	staal (sandwichpaneel)
buitenwanden (begane grond)	houten planken (vert.)
buitenwanden (verdieping)	sandwich geïsoleerd paneel
buitenkozijnen/ramen/deuren	Kunststof
beglazing	HR++ beglazing
daklijst	gezette staalplaat
waterslagen	gezette staalplaat
hemelwaterafvoeren	PVC
staalconstructie unit	staal
binnenkozijnen	hout
binnenwanden	hout, opdek
voerbekleding	spaarplaat
voer-/plafondplinten	marmoleum
	hout

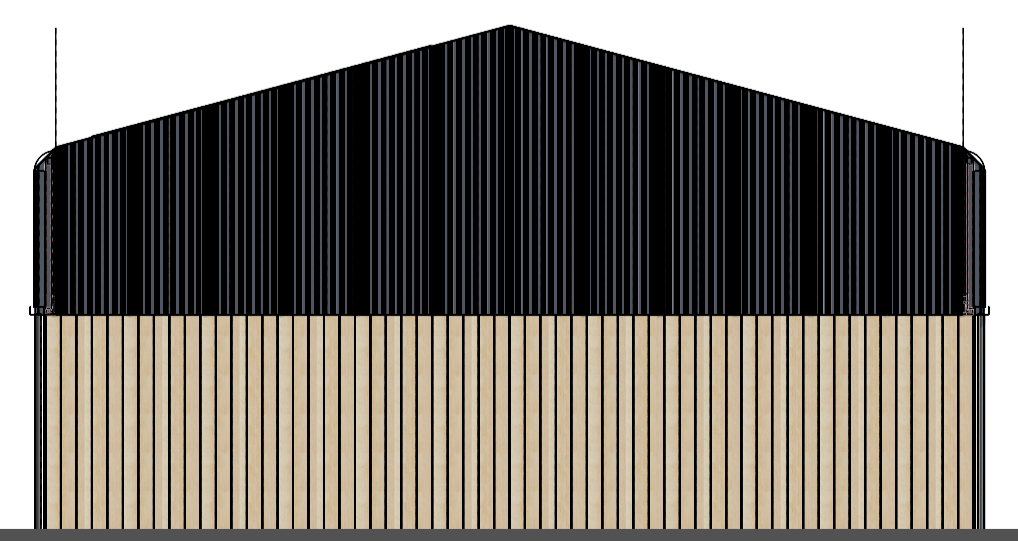
materialen en symbolen	
opbouw buitengevel (begane grond) bi-bu:	RAL 9005 (zwart)
- 12mm melamineplaat	natuur
- 12.5 mm gipskartonplaat	RAL 7021
- dampremmende laag	RAL 7016
- stijf- en regelwerk 46x56mm² hoh 600mm	50154 mm (gigalaagd of NEN 3569)
- gesoleerd sandwich wandelement	RAL 7021
- fabrikaat Kingspan type Lo-Floor	RAL 7021
- 2 lagen (bovenste vloer < 7 meter)	Grijs
- waterkerende laag	thermisch verzinkt staal
- ragelwerk met verticaal houden delen	RAL 9010
totaal hsbwrd Rc = 4.5 m²KW	RAL 9010
	Grijs
	RAL 9010

algemeen	
opbouw buitengevel (verdieping) bi-bu:	- nieuwbouw conform artikel 1.4 BR2012, d.m.v. prefab uitbouw van G&G-uitvoerings BV. Op het bouwen van een bouwwerk zijn wat betreft de hoofdbakken 2 tm 6 van het bouwbesluit de voorschriften voor een nieuw bouwwerk van toepassing.
- 12.5 mm melamineplaat	- logiesfunctie (voor expats en arbeidsmigranten)
- 12.5 mm gipskartonplaat	- 2 lagen (bovenste vloer < 7 meter)
- dampremmende laag	maten in het werk controleren c.g. aanpassen l.o.m. architect/directie
- stijf- en regelwerk 46x56mm² gevuld met steenwol	EPC-berekening is van toepassing voor nieuwbouw. thermische isolatie volgens art 5.3 BR2012
- gesoleerd sandwich wandelement	alle constructieve onderdelen v.l.g.s tekeningen/berekeningen constructeur
- fabrikaat Kingspan type Lo-Floor	alle installaties v.l.g.s tekeningen en berekeningen installateur
- 2 lagen (bovenste vloer < 7 meter)	elektra v.l.g.s. nen 1010 en aanvullingen
- waterkerende laag	rieding uitgevoerd in pvc en aangelegd volgens nen 3215 en npr 3216
- ragelwerk met verticaal houden delen	rieding uit te voeren volgens tekening en berekening installateur
totaal hsbwrd Rc = 4.5 m²KW	watertoeleiding uitgevoerd en aangelegd volgens nen 1006
	daglichttoeleiding volgens nen 2057 (logiesfunctie n.v.l.)
	luchtovervoer volgens nen 1087
	kozijnen, ramen en deuren (inclusief paneelvallingen) uitvoeren in kunststof
	buitenkozijnen, ramen en deuren inclusief hang- en sluitwerk uitvoeren met inbraakwerendheidsklasse 2, conform nen 5096.
	ventilatie dmv natuurlijke toevoer en mechanische afvoer, type C
	v.l.g.s ventilatiebalans, met zelfregulerende ventilatorroosters.
	binnenwanden waar nodig aan onderzijde vrijhouden ivm ventilatie-balans
	veiligheidsbeglazing toe te passen conform toelichting nen 3569
	geluidswering van buiten en de ruimten onderling volgens nen 5077
	mantelbussen volgens voorschriften van nutsbedrijven
	doorvoeringen door brandwerende scheidingen/constructies moeten zijn voorzien van brandkleppen, die bereikbaar moeten zijn en voldoen aan de gestelde WBDO-criteria. (oesa dient te worden gerealiseerd overeenkomstig de publicatie "brandveilige doorvoeringen", uitgave oktober 2010 door ISSO/SBR)
	brandbeveiligingsinstallaties en installaties die de brandveiligheid kunnen beïnvloeden moeten worden uitgevoerd overeenkomstig het gestelde in het handboek "brandbeveiligingsinstallaties", uitgave november 2012 van Brandweer Nederland.
	scheidingen/constructies van toilet- en badruimten hebben tot 1.2 m hoogte boven de vloer van die ruimte een volgens NEN 2778 bepaalde wateropname die gemiddeld < 0.01 kg/m².s(12) en negers > 0.2 kg/(m².s(12)), vochtwering volgens NEN3215 en NFR3216.
	uitwendige scheidingen/constructie hebben geen openingen breder dan 0.01 m behoudens afsluitbare openingen en uitrustingen van afvoerverzoeken voor luchtverversing, rookgas en afval-hemelwater.
	er wordt een rantschem aangebracht onder maaiveld.
	terreinhoogte ter plaatse van de perceelgrens aansluiten op bestaande hoogte van aangrenzend openbaar gebied. Peil afstemmen op T-hoogte, bouwlieden onder maaiveld waterdicht uitvoeren.



begane grond (Peil=0) schaal 1:50

verdieping (3115+P)



aanzicht kopgevel logiesverblijf

